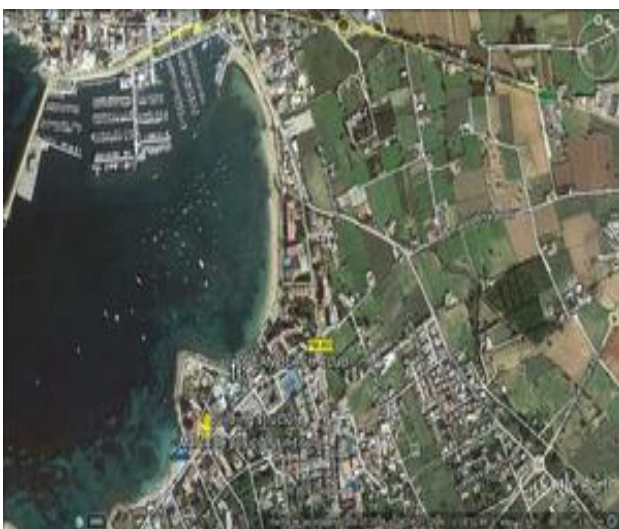


Parcelle a vendre dans San Antonio

€1.800.000

Référence: 632506





Caractéristiques principales

- 1050 m² construire
- 1950 m² parcelle
- Piscine: No

Déscription

Près de la plage de la baie d'Es Pouet à San Antonio, sur un terrain en angle, se trouve la coque d'un bâtiment résidentiel et commercial de 2 étages, approuvé pour un usage résidentiel et commercial. La structure existante peut être utilisée, mais c'est aussi une démolition et une nouvelle conception possibles. L'emplacement est idéal, par exemple, pour l'utilisation des surfaces de rez-de-chaussée pour la restauration ou la vente au détail et pour les étages supérieurs. De même, un garage de stationnement est envisageable, car il n'y a pratiquement aucune place de stationnement dans l'ensemble de la zone. La coquille existante a 2 Zuhfarten. Au total, la construction de 1 050 m² sur 4 étages est approuvée.

Si cela vous intéresse, vous pouvez consulter un rapport d'évaluation de l'année 2015 pour un montant de 1 750 000 EUR.

Êtes-vous intéressé par cette offre? S'il vous plaît remplir le formulaire de contact et nous vous contacterons dès que possible!

Nous prenons au sérieux la protection de vos données!

Les données personnelles sont collectées en nous les soumettant via un formulaire de contact dédié sur le site Web ou en nous contactant par e-mail ou par téléphone.

 **0031 683707000**

 **www.immo-spain.com**

 **marc@costaselect.com**