

4 Chambre Villa a vendre dans Moraira

€1.695.000

Référence: 624398





Características	
Superficie	460 m ²
Parcela	13000 m ²
Parcela 1	13000 m ²
Parcela 2	13000 m ²
Parcela 3	13000 m ²
Parcela 4	13000 m ²
Parcela 5	13000 m ²
Parcela 6	13000 m ²
Parcela 7	13000 m ²
Parcela 8	13000 m ²
Parcela 9	13000 m ²
Parcela 10	13000 m ²
Parcela 11	13000 m ²
Parcela 12	13000 m ²
Parcela 13	13000 m ²
Parcela 14	13000 m ²
Parcela 15	13000 m ²
Parcela 16	13000 m ²
Parcela 17	13000 m ²
Parcela 18	13000 m ²
Parcela 19	13000 m ²
Parcela 20	13000 m ²
Parcela 21	13000 m ²
Parcela 22	13000 m ²
Parcela 23	13000 m ²
Parcela 24	13000 m ²
Parcela 25	13000 m ²
Parcela 26	13000 m ²
Parcela 27	13000 m ²
Parcela 28	13000 m ²
Parcela 29	13000 m ²
Parcela 30	13000 m ²
Parcela 31	13000 m ²
Parcela 32	13000 m ²
Parcela 33	13000 m ²
Parcela 34	13000 m ²
Parcela 35	13000 m ²
Parcela 36	13000 m ²
Parcela 37	13000 m ²
Parcela 38	13000 m ²
Parcela 39	13000 m ²
Parcela 40	13000 m ²
Parcela 41	13000 m ²
Parcela 42	13000 m ²
Parcela 43	13000 m ²
Parcela 44	13000 m ²
Parcela 45	13000 m ²
Parcela 46	13000 m ²
Parcela 47	13000 m ²
Parcela 48	13000 m ²
Parcela 49	13000 m ²
Parcela 50	13000 m ²



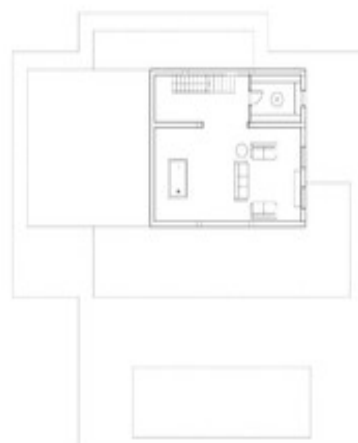
PLANTA BAJA

Características	
Superficie	460 m ²
Parcela	13000 m ²
Parcela 1	13000 m ²
Parcela 2	13000 m ²
Parcela 3	13000 m ²
Parcela 4	13000 m ²
Parcela 5	13000 m ²
Parcela 6	13000 m ²
Parcela 7	13000 m ²
Parcela 8	13000 m ²
Parcela 9	13000 m ²
Parcela 10	13000 m ²
Parcela 11	13000 m ²
Parcela 12	13000 m ²
Parcela 13	13000 m ²
Parcela 14	13000 m ²
Parcela 15	13000 m ²
Parcela 16	13000 m ²
Parcela 17	13000 m ²
Parcela 18	13000 m ²
Parcela 19	13000 m ²
Parcela 20	13000 m ²
Parcela 21	13000 m ²
Parcela 22	13000 m ²
Parcela 23	13000 m ²
Parcela 24	13000 m ²
Parcela 25	13000 m ²
Parcela 26	13000 m ²
Parcela 27	13000 m ²
Parcela 28	13000 m ²
Parcela 29	13000 m ²
Parcela 30	13000 m ²
Parcela 31	13000 m ²
Parcela 32	13000 m ²
Parcela 33	13000 m ²
Parcela 34	13000 m ²
Parcela 35	13000 m ²
Parcela 36	13000 m ²
Parcela 37	13000 m ²
Parcela 38	13000 m ²
Parcela 39	13000 m ²
Parcela 40	13000 m ²
Parcela 41	13000 m ²
Parcela 42	13000 m ²
Parcela 43	13000 m ²
Parcela 44	13000 m ²
Parcela 45	13000 m ²
Parcela 46	13000 m ²
Parcela 47	13000 m ²
Parcela 48	13000 m ²
Parcela 49	13000 m ²
Parcela 50	13000 m ²



PLANTA BAJA

Características	
Superficie	460 m ²
Parcela	13000 m ²
Parcela 1	13000 m ²
Parcela 2	13000 m ²
Parcela 3	13000 m ²
Parcela 4	13000 m ²
Parcela 5	13000 m ²
Parcela 6	13000 m ²
Parcela 7	13000 m ²
Parcela 8	13000 m ²
Parcela 9	13000 m ²
Parcela 10	13000 m ²
Parcela 11	13000 m ²
Parcela 12	13000 m ²
Parcela 13	13000 m ²
Parcela 14	13000 m ²
Parcela 15	13000 m ²
Parcela 16	13000 m ²
Parcela 17	13000 m ²
Parcela 18	13000 m ²
Parcela 19	13000 m ²
Parcela 20	13000 m ²
Parcela 21	13000 m ²
Parcela 22	13000 m ²
Parcela 23	13000 m ²
Parcela 24	13000 m ²
Parcela 25	13000 m ²
Parcela 26	13000 m ²
Parcela 27	13000 m ²
Parcela 28	13000 m ²
Parcela 29	13000 m ²
Parcela 30	13000 m ²
Parcela 31	13000 m ²
Parcela 32	13000 m ²
Parcela 33	13000 m ²
Parcela 34	13000 m ²
Parcela 35	13000 m ²
Parcela 36	13000 m ²
Parcela 37	13000 m ²
Parcela 38	13000 m ²
Parcela 39	13000 m ²
Parcela 40	13000 m ²
Parcela 41	13000 m ²
Parcela 42	13000 m ²
Parcela 43	13000 m ²
Parcela 44	13000 m ²
Parcela 45	13000 m ²
Parcela 46	13000 m ²
Parcela 47	13000 m ²
Parcela 48	13000 m ²
Parcela 49	13000 m ²
Parcela 50	13000 m ²



PLANTA SUPERIOR

Caractéristiques principales

- 4 chambres
- 4 salles de bain
- 460 m² construire
- 13000 m² parcelle
- Piscine:

Déscription

Belle villa de style finca orientée sud-est à vendre à Partida Benimeit, Moraira. Ce projet combine le luxe et le confort de la vie moderne avec le style d'une finca. Il y a une très grande naya ouverte comprenant un barbecue situé à côté de la piscine, idéale pour se détendre et manger en plein air. Le rez-de-chaussée comprend un spacieux salon/salle à manger avec une cuisine américaine entièrement équipée avec îlot, à côté de cette zone se trouve la buanderie. Également à ce niveau se trouve une chambre double avec salle de bains et dressing et des toilettes invités. Le salon et la cuisine ont des portes vitrées menant à la naya et à la terrasse de la piscine. La piscine de luxe de 48m² aura

des lumières LED et une douche extérieure. En montant l'escalier, vous atteignez le premier étage, vous trouverez ici deux chambres doubles avec salles de bains privatives et une chambre principale avec dressing et salle de bains privative. En bas de l'escalier, vous trouverez un espace ouvert qui peut être utilisé selon les souhaits du client, salle de jeux, home cinéma ou centre de fitness...

☎ 0031 683707000

🌐 www.immo-spain.com

✉ marc@costaselect.com